

## Astuces pour réduire vos coûts d'abonnement téléphonique

Vous êtes une agence de comptage ERDF, une régie d'électricité ou une industrie utilisant des appareils de mesure ou des compteurs électroniques pour la transmission de données, et vous voulez réduire vos coûts d'abonnements téléphoniques, l'aiguilleur de ligne téléphonique d'IXEL -REPARTEL est la solution pour vous faire économiser jusqu'à 642€ HT par an, voire plus ! ... Découvrez comment.

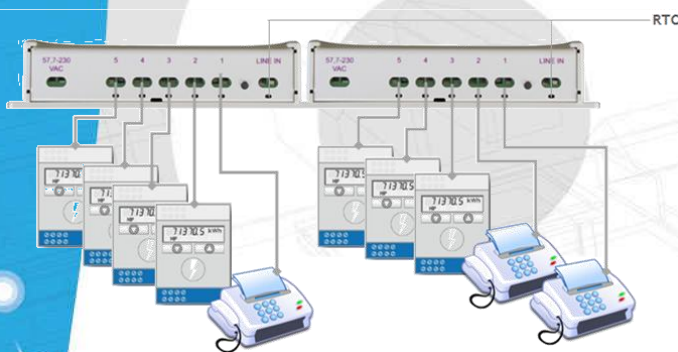
### Qu'est-ce qu'un partageur de ligne téléphonique ?

Un aiguilleur de lignes téléphoniques permet avec un seul abonnement téléphonique et des frais d'installation réduits, la télérelève de plusieurs équipements (compteurs, appareils de mesures de télémétrie, centre d'émission 175Hz, fax, etc.), en utilisant le principe de la « surnumérotation ». La surnumérotation consiste à ajouter un chiffre complémentaire de 0 à 9, à un numéro de téléphone, de façon à ce que l'aiguilleur de ligne décroche avant les équipements situés en aval. Par exemple, si vous indiquez « 3 », REPARTEL aiguillera l'appel vers l'équipement connecté sur la voie « 3 ».

### Comment optimiser les coûts d'abonnement téléphonique pour la transmission de données ?

Le partageur de ligne d'IXEL, REPARTEL est proposé en diverses versions (bornier à vis - RJ12) et peut s'installer :

- en montage en parallèle, ce qui permet de téléreléver jusqu'à 10 appareils de mesures avec seulement une ligne téléphonique, ce qui vous fait économiser jusqu'à 1 444 €HT par an d'abonnement.



- en cascade, ce qui permet de téléreléver jusqu'à 25 appareils de mesures avec seulement une ligne téléphonique, vous faisant économiser jusqu'à 3 852 €HT annuel d'abonnement téléphonique.



Alors, n'hésitez plus à optimiser votre installation pour réduire vos coûts d'abonnement téléphonique et rentabiliser le coût d'achat du REPARTEL en moins d'un an.

La technologie du REPARTEL permet de fiabiliser le décrochage avec des caractéristiques essentielles :

- **Facilité d'installation :**
  - la mise en route se fait en quelques minutes
  - le montage en parallèle est réalisable sans nécessité d'ouvrir l'aiguilleur pour y positionner un cavalier ou un strap. Il faut relier la ligne téléphonique à la ligne entrante de chaque REPARTEL et penser à mettre le REPARTEL en mode haut afin de renuméroter les voies (6, 7, 8, 9 et 0).
- **Convivialité de programmation :** la programmation se fait à distance, à partir d'un combiné RTC à touches ou d'un téléphone mobile, pour l'ensemble des paramètres:
  - contrôle de la sensibilité du récepteur DTMF à distance.
  - retour de sonnerie.
  - nombre de sonneries avant raccrochage (6 par défaut).
  - temps de basculement de la ligne vers la voie par défaut (5 sec par défaut).
  - tempo de décision d'inhibition d'une ligne sur une durée de transmission pour éviter le blocage des autres voies (15 min par défaut).
  - voies programmables en mode entrant ou entrant/sortant. La voie 1 est la voie par défaut fréquemment dédiée au combiné téléphonique ou au télécopieur.
- **Ergonomie :** l'entrée LINE IN et chaque sortie possèdent une diode lumineuse permettant sur site de distinguer visuellement la ligne utilisée. La diode d'entrée LINE IN clignote quand une ou plusieurs lignes sont défectueuses.
- **Fiabilité :** l'alimentation à découpage offre au REPARTEL une insensibilité aux « coups de shunt » utilisés sur le réseau HTA pour l'élimination de défauts électriques.
- **Certification avancée :** les essais concluants effectués en laboratoires certifiés rendent le REPARTEL conforme aux normes :
  - CEI-TS-61000-6-5 : 2001
  - EN62052-11 : 2003

Pour plus d'information sur les solutions comptage, rendez-vous sur :

➤ [www.comptage.ixel.fr](http://www.comptage.ixel.fr)