



Coupleur d'antenne

RA 152



Ce dispositif permet de n'utiliser qu'une seule antenne, tant pour l'émission que pour la réception, en cas d'association entre un récepteur et un émetteur TC2 ou TCA5, (commande avec retour d'informations par exemple).

La commutation s'effectue automatiquement entre l'émetteur et le récepteur.
Fréquence 152 MHz

Équipement livré avec deux câbles coaxiaux BNC 50 Ohms, pour le raccordement à l'émetteur et au récepteur.

Antenne de toit Omnidirectionnelle

GP 152



Cette antenne, de qualité professionnelle, est composée d'une noix centrale et de quatre brins en fibre de verre.

La noix centrale doit être emmanchée sur un tube de 34 mm (non fourni).

Connecteur coaxial de type PL 50 Ohms.

Se connecte avec câble coaxial de type P ; exemple [CAKX0410P](#)

Le câble coaxial est placé à l'intérieur du tube.

Fréquence 152 MHz

Hauteur hors tout : 570 mm

Poids : 930 g

Antenne courte HBF152

HBF 152



Cette antenne est destinée à équiper les émetteurs TC et MTX152.

Fréquence 152 MHz

En association avec une antenne de type GP ou COL placée sur le récepteur la portée pourra atteindre 2 à 4 Km.

Montée sur les récepteurs, elle conviendra pour des portées de quelques centaines de mètres.

Antenne courte HBF869

HBF 869

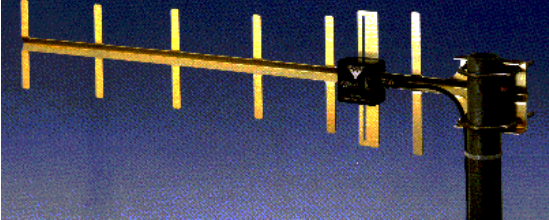


Antenne à monter sur les modules MTRX869.

Fréquence	: 820-960 MHz
Gain	: 7 dBi
Polarisation	: Verticale
Ros	: ≤ 2
Connecteur	: Prise FME femelle



Antenne directive YAGI



YAGI 869
YAGI 900

Antenne directive **pour gammes radio et GSM**, à monter sur mât de 30 à 50 mm de diamètre.

Fréquence	: 869 MHz pour la gamme radio et 900 MHz pour le GSM
Rapport AV/AR	: > 15 dB
Gain	: 12,15 dBi
Polarisation	: Verticale
Ouverture	: 50°
Ros	: ≤ 1,5
Longueur	: 710 mm
Hauteur	: 170 mm
Poids	: 315 g
Connecteur	: embase N femelle

Antenne omnidirectionnelle MAR 900

Antenne omnidirectionnelle pour la bande des 900 MHz **MAR 900**

Type	: antenne colinéaire large bande
Gain	: 5 dBi
Polarisation	: Verticale
Ouverture	: 30°
Ros	: ≤ 1,5
Poids	: 660 g
Fixation	: Sur mât de 16-54 mm de diamètre
Connecteur	: embase N femelle



Nous consulter pour d'autres types d'antennes.



Câbles coaxiaux

Les câbles coaxiaux sont destinés à raccorder les antennes aux boîtiers émetteurs ou récepteurs. Ils sont livrés équipés de connecteurs, testés et prêts à l'emploi. Ils ne doivent en aucun cas être modifiés.

CAKX1505M	Câble coaxial longueur 5 mètres connectique UHF / FME
CAKX1505P	Câble coaxial longueur 5 mètres connectique UHF / BNC
CO-CAB05FME-N	Câble coaxial longueur 5 mètres connectique FME femelle / N mâle
CO-CAB05FME-FME	Câble coaxial faible perte longueur 5 mètres FME femelle - FME mâle
CO-CAB05SMA-N	Câble coaxial longueur 5 mètres connectique SMA mâle / N mâle
CO-HBF869D	Antenne courte FME 869 MHz déportée livrée avec 4 mètres de câble et équerre de fixation
CAKX0410M	Câble coaxial faible perte longueur 10 mètres connectique UHF / FME
CAKX0410P	Câble coaxial faible perte longueur 10 mètres connectique UHF / BNC
CO-CAB10FME-N	Câble coaxial faible perte longueur 10 mètres FME femelle - N mâle
CO-CAB10FME-FME	Câble coaxial faible perte longueur 10 mètres FME femelle - FME mâle
CO-CAB10SMA-N	Câble coaxial longueur 10 mètres connectique SMA mâle / N mâle
CAKX0415M	Câble coaxial faible perte longueur 15 mètres connectique UHF / FME
CAKX0415P	Câble coaxial faible perte longueur 15 mètres connectique UHF / BNC
CO-CAB15FME-N	Câble coaxial faible perte longueur 15 mètres FME femelle - N mâle
CO-CAB15FME-FME	Câble coaxial faible perte longueur 15 mètres FME femelle - FME mâle
CO-CAB15SMA-N	Câble coaxial faible perte longueur 15 mètres SMA mâle - N mâle
CO-ADAPFME-FME	Raccord FME / FME
CO-TRAVERSFME-FME	Traversée de panneau (pour sortir l'antenne d'une armoire métallique) : câble de 1 mètre avec connectique FME femelle / FME mâle
ADBNCM	Traversée de panneau (pour sortir l'antenne d'une armoire métallique) : câble de 1 mètre avec connectique FME femelle / BNC

ACCESSOIRES

Sacoche de protection pour émetteurs portables TC2 P TC16 P et PE

SAC-TC

Elle permet l'utilisation et le transport de l'émetteur soit en bandoulière soit à la ceinture en position horizontale, sans entrave aux mouvements de l'utilisateur.



Option batterie 9 V sur TC2 ou TC16, fournie avec chargeur

BAT9V-TC