



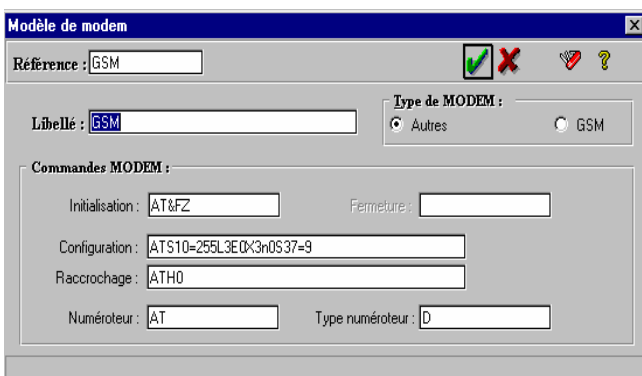
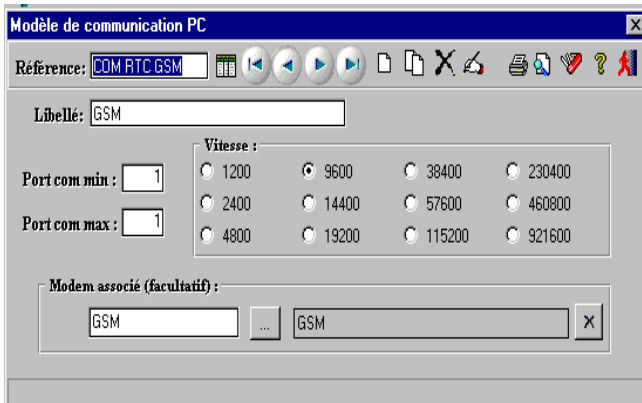
SOMMAIRE

1. Compatibilité de l'ULTRA-M avec les appareils de mesures.
2. Numéro de marché PGI et Ixel
3. Programmation XL-934 V4.1A avec Pécari
4. Incidents de communication sur ULTRA-2

1. Compatibilité de l'ULTRA-M avec les appareils de mesures.

Les deux sorties d'un même ULTRA-M peuvent être connectées simultanément. Cette double fonctionnalité est utilisée dans sa meilleure expression par le centre EGS Pyrénées Gascogne. Ce centre effectue la télérelève sur un même site d'un compteur ICE équipé d'une carte modem sortie RTC et d'un appareil de mesure (Alptec ou Qualimètre) équipé d'une sortie RS232 avec un seul abonnement Data.

Ci-dessous : exemple de configuration du modem appelant TRL-BO56K d'Ixel sur le PC équipé du logiciel Winalp pour la télérelève d'un Qualimètre distant équipé d'un module GSM ULTRA-M:

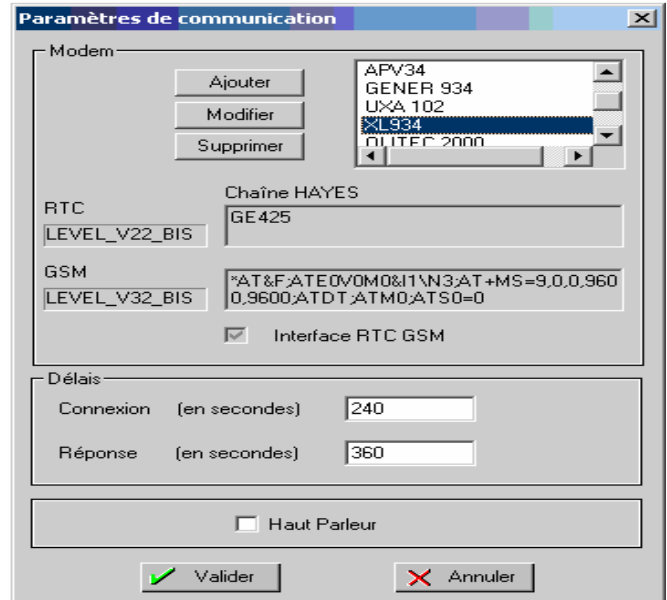


2. Numéro de marché EDF et référence des articles IXEL sous PGI.

L'utilisateur EDF doit se connecter à PGI et rechercher le contrat IXEL C902T5024Z, ce contrat ne comporte qu'un seul article générique, à savoir : 1060000650 MATERIELS DE TRANSM.TELECOM SI METIER.

Il suffit ensuite de remplacer le libellé par celui qui convient (Répartel Aiguilleur de ligne, Modem XL934, GSM ULTRA 2 etc ...). Merci de saisir également le nom et le N° de téléphone de l'interlocuteur technique EDF pour assurer la livraison.

3. Programmation XL-934 V4.1A avec Pécari



4. Incidents de communication sur ULTRA-2.

La mise au niveau des réseaux GSM pour accepter de nouveaux services pour le marché de la mobilité, semble provoquer actuellement avec certains opérateurs et sur certaines zones géographiques des perturbations de transmission data:

- Désynchronisation, la sonnerie vers le compteur par le GSM se déclenche avant la porteuse du GSM.
- Premier appel réussi, puis sur lors du deuxième appel, l'opératrice vous annonce que votre mobile est indisponible.

Dans la gamme de modems IXEL, selon nos premières investigations avec l'aide de centres et Régies concernés par ces nouveaux phénomènes, ces perturbations affectent uniquement le modem modèle Ultra-2 et non les modèles Ultra-M et l'Ultra-J qui ont des modules de communication différents.

Nous vous conseillons donc lorsque vous partez installer un modem Ultra-2 de prendre avec vous des cartes SIM de deux ou trois opérateurs et d'effectuer deux tests de transmission à distance en restant à côté du compteur, avec l'aide d'un collègue du guichet relève ou sur place avec le module appelant XL-G32 pour ceux d'entre vous qui en possèdent.

Si vous constatez un tel incident, merci de remonter l'information à IXEL Bruno Fernandez – 0689878988

Pour tout complément d'information concernant les différents points ci-dessus, n'hésitez pas à nous joindre par téléphone ou par mail.