

SOMMAIRE

- 1- Le meilleur de 2011
- 2- Accord de partenariat avec Landis + Gyr
- 3- Optimisation énergétique dans un business center de GDF Suez
- 4- Vœux 2012 IXEL



Actualité IXEL

1- Le meilleur de 2011

2011 a été marquée par de nombreux lancements de produits & logiciels :



- **TicBus** : passerelle Modbus/Jbus avec une table d'adressage paramétrable. Il permet de démoduler toutes les données des compteurs existants sur le marché via une liaison série RS-485, suite à la requête d'un automate/datalogger/ordinateur.

Les principales applications ont été faites avec des automates de supervision types Schneider-Electric, solution de télégestion IRIO - SOFREL, gamme de supervision S500 - WAGO, système 750 d'automatisation décentralisée par exemple. D'autres applications ont été réalisées via une télérelève sur un ordinateur.



- **TicTop** : boîtier d'asservissement, qui associé aux compteurs PME-PMI, permet au client de retrouver l'ensemble des contacts tarifaires, de dépassement et les émetteurs d'impulsion. Le logiciel de test **TicTester** fourni pour tout achat est très apprécié. Il permet aux installateurs de vérifier que les raccordements effectués entre le **TicTop** et les appareils sont corrects et de simuler les périodes tarifaires et les contacts électroniques, sans attendre les prochains déclenchements. Cette solution complète a su séduire les utilisateurs souhaitant utiliser leurs contacts mécaniques et/ou électroniques pour optimiser leurs consommations.



- **Beluga** : boîtier unique multifonction qui permet en un seul clic de :

- identifier la Précédence Opérateur & mesurer le Champ GSM/GPRS
- détecter & identifier le Courant Porteur en Ligne (CPL)
- décoder la Télé-Information Client (TIC)

Ce produit 3 en 1 séduit fortement les agents comptage qui font face au quotidien aux problèmes de couverture réseau, d'installation de compteurs électroniques utilisant le CPL, de problèmes de panne d'affichage du compteur et de fonctionnement de la TIC.

Beluga a d'ailleurs été primé au Trophée de l'innovation ERDF 2011.

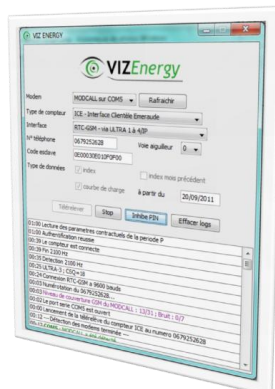
Le boîtier dans sa fonction GSM trouve également un fort intérêt pour les promoteurs immobiliers, l'ensemble des fabricants /installateurs d'équipements nécessitant une carte SIM (distributeurs boisson et nourriture / WC public / mobilier urbain /etc...) afin de détecter rapidement et sûrement le bon opérateur à choisir.



- **Repartel 3 ou 5 voies** : aiguilleurs de ligne téléphonique qui permettent avec un seul abonnement téléphonique et des frais d'installation réduits, la télérelève de plusieurs équipements. Le **Repartel** dispose de Leds d'état, d'un retour d'appel qui permet d'installer un téléphone standard sur la voie par défaut, ainsi que d'une programmation à distance par téléphone à touche pour certains cas particuliers. Son alimentation à découpage garantit en outre une meilleure résistance aux défauts d'alimentation. Ces produits ont fait l'objet de contrat de marché chez ERDF et RTE.

- Nouveau logiciel de télérelève **VIZTest** qui remplace l'XL-GSM. **VIZTest** est un outil de test pour tous les compteurs électroniques Trimaran, Trimaran +, DLMS COSEM équipés de modems RTC, GSM ou à interfaces RTC-GSM lorsque le PC appelant est équipé d'un modem RTC **XL-934**. Le progiciel fournit en quelques clics :

- le niveau de couverture CSQ
- les index en cours
- les index du mois précédent
- les courbes de charges.



L'Année 2011 a également permis à **IXEL** d'entrevoir des horizons nouveaux :

- salon **Pollutec Casablanca** qui amorce le début du développement à l'export sur le Maroc via un réseau de distribution pour les gammes Coraline et Comptage.
- création de notre société sœur **VIZEnergy**, éditeur de progiciels dédiés à la télérelève et à la programmation des compteurs électroniques. Cela permet de compléter notre offre pour avoir une solution globale à offrir à nos clients.

Enfin, nous continuons de vous informer régulièrement au travers de la rubrique « **Trucs & Astuces** » sur la meilleure façon d'utiliser nos produits, et des solutions apportées aux remontées terrain de problèmes rencontrés.

Exemple :

- *Le passage en préfixe 07 des numéros mobiles nécessite une mise à jour des modems XL-934 (versions précédentes à la V4.3 MP).*
- *Comment bien positionner ses antennes pour avoir une bonne réception.*
- *Etc....*

2- Accord de partenariat avec Landis + Gyr

Afin de proposer des solutions globales de produits et services de comptage, **Landis + Gyr**, **Ixel**, **VIZEnergy** ont le plaisir de vous annoncer leur accord de partenariat.



- **Landis + Gyr**, leader global en matière de solutions intégrées apporte son compteur électronique PME-PMI et ses modems de télérelève à interfaces RTC ou Euridis.
- **Ixel**, fort de son expertise dans les solutions comptage, propose son modem **ULTRA-IP** de télérelève par interface GSM ou via la technologie brevetée par GPRS.
- **VIZEnergy**, spécialiste des solutions logicielles de programmation & télérelève des compteurs, met à disposition son logiciel de programmation des compteurs PME-PMI **VIZProg**.

3- Optimisation énergétique dans un business center de GDF Suez



Soucieux de mettre en place une politique d'optimisation énergétique dans une démarche globale de certification HQE exploitation, le groupe **GDF-SUEZ** a fait appel à une solution développée par **IXEL** pour son propre patrimoine, au sein de ses nouveaux sièges sociaux situés à La Défense.

La solution basée sur l'utilisation des **Ultra-Tecc-3** et du logiciel de mise en forme des données et courbes de charge a pour buts in fine de mieux :

- connaître ses consommations.
- les répartir selon les sites.
- maîtriser ses dépenses énergétiques.

Pour lire l'article dans son intégralité, cliquez sur : www.ixel.fr/articles/Etude-de-cas-optimisation-energetique-dans-un-business%20center.pdf

Les nombreuses **études de cas** réalisées en partenariat avec nos clients durant l'année vous permettent de mieux comprendre l'utilité de nos produits et leurs usages. Alors n'attendez plus pour **les consulter**.

4- Vœux 2012 de l'équipe IXEL

Toute l'équipe **IXEL** vous adresse ses **meilleurs vœux** pour cette nouvelle année 2012 qui débute. Qu'elle soit synonyme de santé, bonheur, succès dans l'accomplissement de vos projets, tant au niveau personnel que professionnel.

[Cliquez](#) pour visionner la carte de vœux.

